

# 親子で面接を体験してみよう!!

新潟清心女子中学校は、  
6年間の中高一貫教育です。

希望される方は  
親子で模擬面接を  
体験できます。

英語が  
話せるよう  
になります。

思いやりの心が  
育ちます。

勉強することが  
楽しくなります。

スクールバス運行<4路線>・寄宿舎完備<設備充実:101名収容>



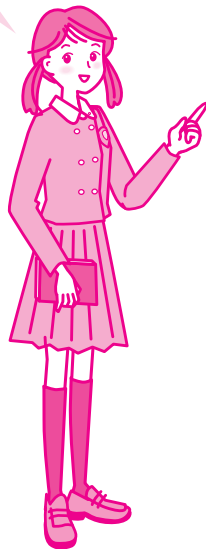
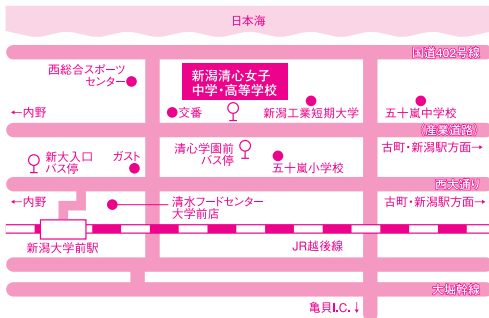
## 学校説明会 10/11 (最終回) 祝 体育の日

- 9:30~受付
- 10:00~12:00  
入試問題の解説・  
面接の解説(見学)など。  
給食を食べたり、  
校舎内見学もできます。

学校説明会に参加を希望される方は、右記にご記入のうえ、  
ハガキを切り取ってポストに投函いただくか、切り取ら  
ずにそのままFAXにてお申し込みください。  
また、電話・E-mail・ホームページ上でも受け付けております。

### 交通案内

- 新潟駅前から有明經由グリーン団地行き、有明經由  
内野行き、信楽園病院行き、バス35分。内野駅前から  
有明經由新潟駅行き、バス10分。
- JR越後線新潟大学前駅下車、徒歩18分。



お問い合わせは、「入試広報室」まで。

学校法人 ノートルダム新潟清心学園  
**新潟清心女子中学校**  
(新潟清心女子高等学校 併設)

〒950-2101 新潟市西区五十嵐1の町6370 TEL.025(269)2041  
FAX.025(269)2042 E-mail: office@seishin.ed.jp

ホームページからも  
お申し込みいただけます。 <http://www.seishin.ed.jp>

<キリトリ線>

料金受取人  
新潟西  
承認  
787

ホームページからプリントしたものは、  
ハガキとしては使用できません。FAXに  
てお申し込みください。

90

新潟市西区五十嵐1の町6370

新潟清心女子中学・高等学校

入試広報室 行

(切手を貼らずに  
ご投函ください)



ふりがな

■お名前 (ご本人)

■学 年 年 月 日

■ご参加人数 (ご本人を含めた合計人数) 人

■住 所 〒 ー ー ー ー

■電話番号

■在籍小学校名